



**TAMBUD**  
 ul. Grunwaldzka 6  
 84-230 Rumia  
 tel/fax. 58 679 59 21  
 kom. 501 263 547  
 info@tambud.pl  
 www.tambud.pl

# Osiedle Camellia

Rumia, ul. Gabrieli Zapolskiej

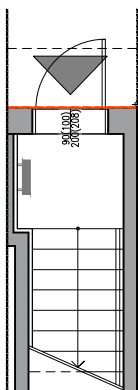
## Budynek 7 lokal 2

Powierzchnia użytkowa	<b>65,78 m<sup>2</sup></b>
-----------------------	----------------------------

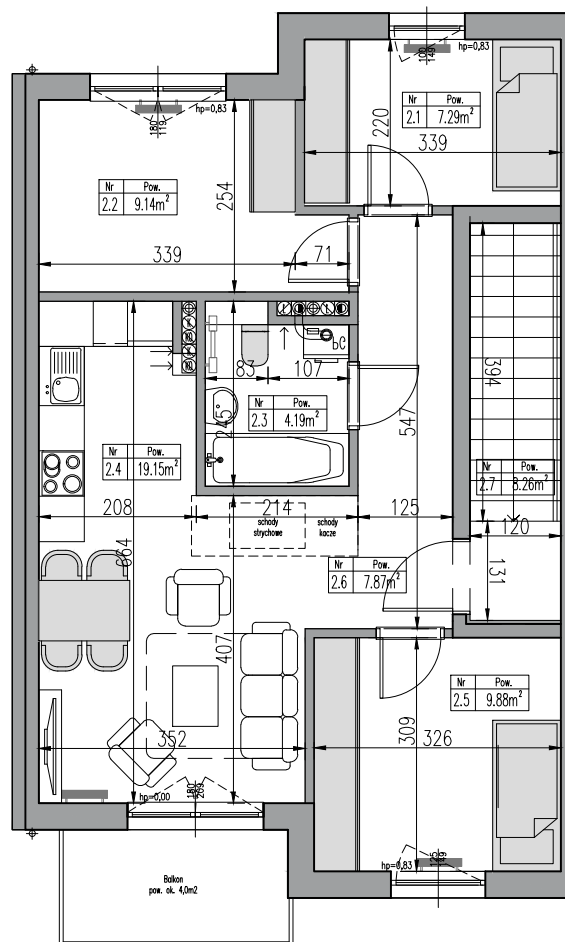
2.1.	sypialnia	7.29m <sup>2</sup>
2.2.	sypialnia	9.14m <sup>2</sup>
2.3.	łazienka	4.19m <sup>2</sup>
2.4.	salon z kuchnią	19.15m <sup>2</sup>
2.5.	sypialnia	9.88m <sup>2</sup>
2.6.	korytarz	7.87m <sup>2</sup>
2.7.	schody	8.26m <sup>2</sup>

Pow. nieużytkowa		
2.8.	strych	48.15m <sup>2</sup>

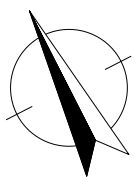
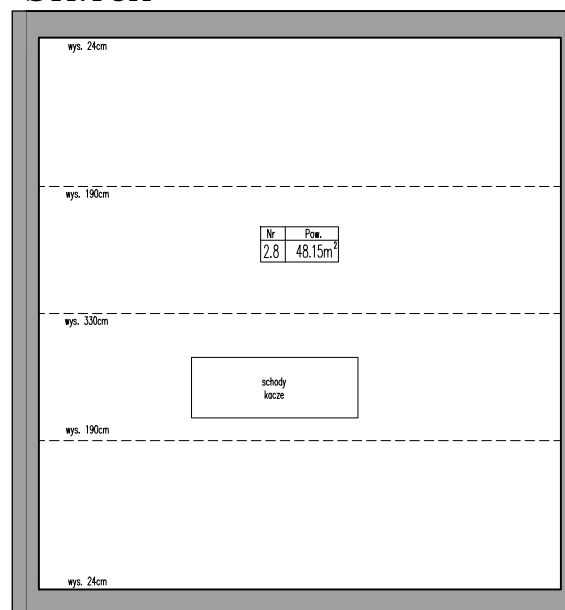
### PARTER



### PIĘTRO



### STRYCH



### LEGENDA:

- granica terenu do wyłącznego korzystania dla danego mieszkania
- granica ogrodzenia
- lokalizacja skrzynek elektrycznych / gazowych
- słup oświetleniowy

\* Niniejsza karta nie jest ofertą w rozumieniu art.66 § 1. Kodeksu Cywilnego.

\*\* Aranżacja mieszkania jest przykładowa, nie stanowi wyposażenia mieszkania.

\*\*\* Lokalizacja słupów i skrzynek jest orientacyjna i może ulec zmianie w trakcie budowyi ustaleń z gestorem sieci.

\*\*\*\* Wymiary pomieszczeń, lokalizacja punktów instalacji elektrycznej i sanitarnej, przyborów sanitarnych jest zgodna z projektem budowlanym.

Na etapie budowy mogą wystąpić niewielkie różnice wymiarów i lokalizacji punktów instalacji.

